

上部ファンにより気化熱の最大化と 首元へのダイレクト送風を実現

POINT 1 エアジェットダクト

風の通り道であるダクトを通じて、どんな体勢でも大量の風が首元に直撃します。

POINT 2 アッパーファン

背中上部にファンを配置し、汗をかきやすい背中、首元、脇下にダイレクトに風を当てることで気化熱を最大化。また、アッパーファンにより腰まわりがスッキリしたストレスフリー構造で、作業効率を迫りました。

POINT 3 スペースアジャスター

縦と横のマチで、服内の空間を確保し効率よく空気を取り込みます。

POINT 4 ワイドすそゴム

7cm・10.5cmのすそゴムにより、腰まわりのフィット感アップ。裾まわりからの空気の漏れを最小限に抑えます。



POINT 5 剛肩肩当て

肩の生地が二重になっているため、破れにくくなっています。クッションが入っているので、夏の暑い鉄筋を担いでも熱が伝わりづらく、肩への負担も軽減します。

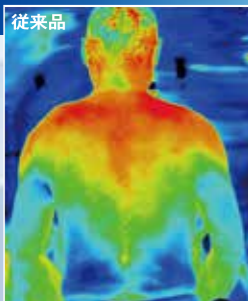
POINT 6 脇下ベンチレーション

脇下ベンチレーションから空気が排出されることによって、脇汗を瞬時に蒸発させ、脇下を効果的に冷却することができます。



ファスナー開閉式で、風量の排出量が調整可能
※写真は長袖モデル

サーモグラフィー比較



違いを
実感!!

※結果には個人差があります。※周辺環境によっても異なります。

