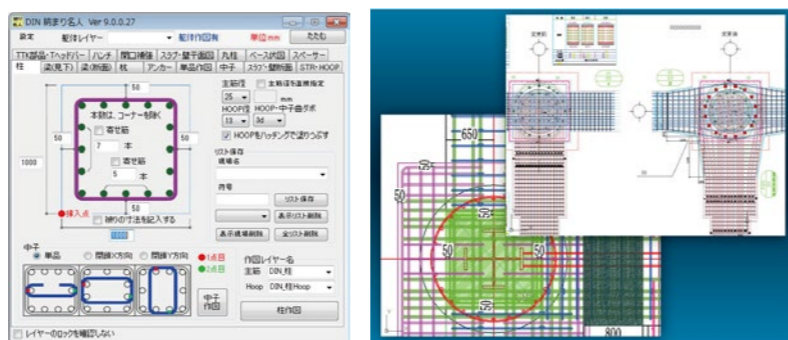


# DIN CAD30 納まり図・CAD配筋図の作図時間をより速く、より正確に！

納まり図作成支援 納まり図・CAD配筋図の作図時間をより速く、より正確に！

通常では大変時間のかかる納まり図の作図ですが、「納まり名人」を使えば入力ウィンドウへの登録→マウスClickだけでスピード作図されます。便利なパーツは柱、丸柱、梁(見下・断面)、杭、スラブ・壁(平面・断面)、開口補強、ベースなど多彩です。またスパーサーや定着板などの部品も用意してあります。CAD作図のスキルとパーツの組合せで図面の表現力が格段にアップします。



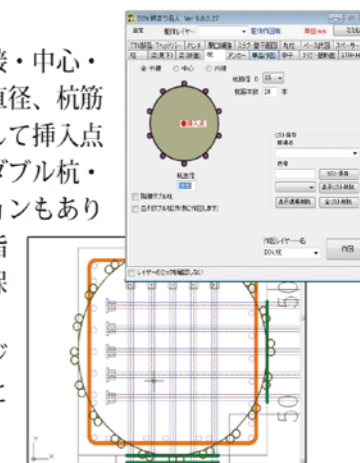
## 梁の作図

梁の配筋も一目で分かる簡単入力です。梁の始点と終点をクリックするだけで素早く作図できます。躯体幅、主筋径・本数、STR径・ピッチ、被りを入力して挿入点を指定します。寸法線同時作図も可能です。



## 杭の作図

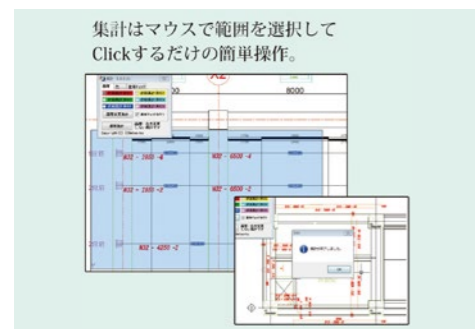
杭のタイプ(外接・中心・内接)を選び、直径、杭筋径・本数を入力して挿入点を指定します。ダブル杭・並列杭のオプションもあります。レイヤー指定作図・リスト保存の機能も搭載。作成されたオブジェクトは、自由に編集が可能です。



# DIN CAD50 CAD配筋図が加工帳に変わる！ 日々の“拾い”業務を強力にサポート。

CAD図面変換機能 CAD配筋図が加工帳に変わる！

CADで作図された配筋図を加工帳ソフトに取り込めます。操作も簡単、マウスで指定するだけ。現場状況に対応した集計も簡単です。



工区割など現場状況に応じた加工帳が作成できます。集計した箇所は色とレイヤーが変わるため、集計モレやダブルが起りません。

## 入力くん

品種、径、切寸、本数、形状番号、働きを入力して図面に挿入します。形状は形状一覧から視覚的に検索出来ます。簡易作図機能で生材・片アンカー・両アンカーのよく使う形状は同時作図が可能です。



## 断面配筋図ひな型作成

梁や壁の配筋図に使用する躯体情報(通り芯のスパン・通り芯記号・寸法線)を同時に作図します。出力は各カテゴリごとにレイヤーを分けて出力することができます。



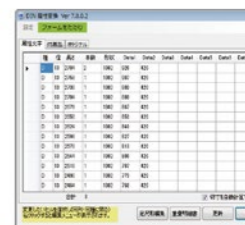
## スターラップスケッチャー

スターラップ・フープ・中子筋の形状を選択、働き、品種、径、本数を入力して挿入点を指定します。CAD図面から本数取得する事も可能です。



## 属性変換

指定した属性文字の品種、径、長さ、本数、形状番号、働きの内容を一括変更できます。指定された範囲より重量明細書(カットリスト)を出力可能です。また、登録された部品(カブラ・プレートナット圧接・Tヘッド)の集計が可能です。

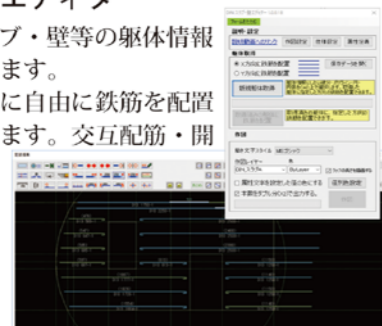


# DIN CAD100 DIN CADシリーズの最高峰。こだわる職長の必須アイテム！

CAD作図支援機能 CADの複雑なコマンドを簡略化！

## スラブ・壁エディター

CADからスラブ・壁等の躯体情報を自動取得します。取得した躯体に自由に鉄筋を配置し編集が行えます。交互配筋・開口・R部分・トップ筋など様々な配筋に対応します。



## とのづかくん

梁の配筋図作成に特化したエディターです。CADから梁の躯体情報を自動取得します。取得した躯体に自由に鉄筋を配置し編集が行えます。配置した鉄筋は、鉄筋長さ・アンカー・トップ筋・継手・まるめなど自由に編集が可能です。



「DI-NETWORKS」公式チャンネル  
YouTube  
https://www.youtube.com/channel/UC1uLBIQ6K9671oi9DgpPHA  
\*PCの場合は上記のURLよりアクセスできます。



手厚くサポート致します！

仕様	DIN CAD
型式	DIN CAD 30
	DIN CAD 50
	DIN CAD 100